



舟橋中学校だより

Funahashi Junior High School News

学校の教育目標

「学び」の精神をもち、仲間を思いやり、たくましく生きる生徒の育成

目指す生徒像

- ふ … ふるさとに根ざし、広い世界に羽ばたく生徒
- な … 仲間を思いやり、相手の立場になって考える生徒
- は … 働くことにやりがいを感じ、心と体の健康に努める生徒
- し … 知る喜び、分かる喜びを求めて学び合う生徒



令和4年度 **2月号** 令和5年2月発行

学校行事

《2月》

- 20日(月)～22日(水) 1、2年 学年末評価
- 20日(月)、21日(火) 3年第8回確認テスト

23日(木) 天皇誕生日

24日(金) 専門委員会

《3月》

- 2日(木) 2年平和学習講話
- 7日(火) 生徒会役員選挙公示
- 8日(水)、9日(木) 3年県立一般入試

8日(水) ワックス掛け

10日(金)～16日(木) 生徒会役員選挙運動

13日(月) 卒業を祝う会

県立一般入試追試

14日(火) 同窓会入会式

15日(水) 第73回卒業証書授与式

16日(木) 県立高校合格発表

17日(金) 生徒会役員選挙

20日(月) 専門委員会

21日(火) 春分の日

23日(木) 給食最終日

24日(金) 任命式・離任式・修了式

25日(土)～ 学年末休業

※4/6(木)令和5年度始業式

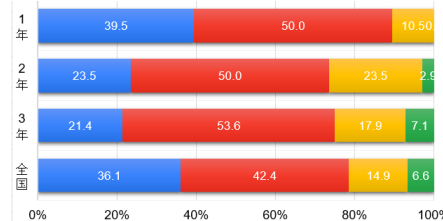
「楽しい学校」 「学校評価アンケート」から～教頭 小林 仁美

いよいよ令和4年度も締めくくりの時期となってきました。「一月は往ぬる二月逃げる三月去る」と昔の人が表現したように、あっという間に日々が過ぎていきます。「締めくくり」であるとともに「新しいスタートへの準備」でもある今この時期の、一刻一刻を大切に過ごしていきたいと思えます。

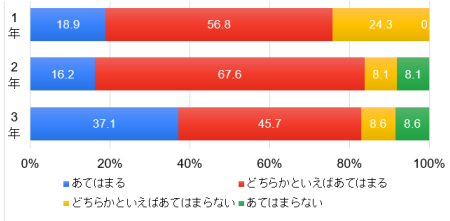
さて、先日、保護者の皆様と生徒全員に学校評価に関するアンケートに協力いただきました。各項目への評価や貴重なご意見を踏まえ、今後の学校運営の改善に努めていきたいと思えます。保護者の皆様からは、「**学習意欲を高める**」「**他人とのコミュニケーション能力を高める**」「**教科の学力を伸ばす**」といった点を主に期待されていることが明確になりました。特に「学習意欲を高める」ような指導や教員の在り方について今後も研究と実践を積み上げていきたいと思えます。さて、下の図は、生徒アンケートの2つの項目についての結果です。

【図1】 Q 「自分には、よいところがあると思う」

[7月のアンケート結果]



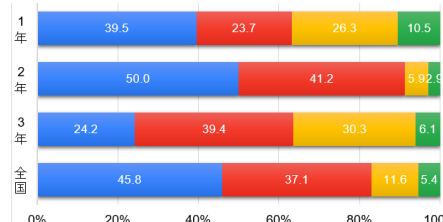
[2月のアンケート結果]



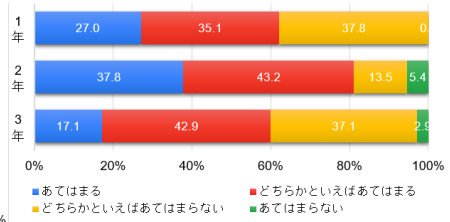
【図1】の結果からは、全校の約8割の生徒が1年を通して肯定的に自分のよさを捉えており、全国学力学習状況における結果とほぼ同値であると考えられます。アンケートの回答は調査した時期や調査したときの個人の気持ちに左右される面が大きいことから、微細な変化について言及するのではなく、3年間の長期的な傾向として捉え、教育活動の改善に繋げたいと考えています。

【図2】 Q 「学校に行くのは楽しいと思う」

[7月のアンケート結果]



[2月のアンケート結果]



【図2】の結果から、「学校に行くのは楽しいと思う」という質問に肯定的に答えた生徒の割合が、全国や2年生の結果と比較して1、3年生は低い傾向があります。学校に「楽しさ」を作り出す要素として、友達と話ができる、勉強や部活動に打ち込めるなど、様々な要素が考えられますが、そのような時間と場所をもっとたくさん創り出す学校を実現したいと思います。保護者の皆様からいただいたご意見や生徒の気持ちを大切にしながら、よりよい学校づくりができるよう力を尽くしていきたいと思えます。今後も、ご理解、ご協力をいただきますよう、よろしくお願ひいたします。

ご意見・ご感想をお寄せください

ホームページ

舟橋中学校

メールアドレス funahashi-jhs@tym.ed.jp

2月20日(月)～2月24日(金)

「メディアコントロールウィーク」実施中!

近年、ソーシャルメディア使用による弊害が多く報道されています。本校の使用時間についても例外ではなく、全国平均より高い数値となっています。この強靱週間をきっかけとして、メディアに「利用される」のではなく、上手に「利用できる」ように、ご家庭でもルールの確認や作成等をお願いします。

<目標>

- 使用時間は
 - 平日 1 時間 30 分まで
 - 休日 2 時間 30 分まで
- 使用時間帯は 22 時まで
(小5 中2 地域学校保健委員会で生徒が決めたものです。)

<悩み調査について>

学校では全校生徒を対象として毎月実施している「生活アンケート」や定期的な教育相談を通して、生徒が抱えている悩みの把握に努めています。1、2月ともに「いじめ」と思われる悩みの報告はありませんでした。ご家庭でもお子様の様子に気になる点がありましたら、学校にご相談ください。

